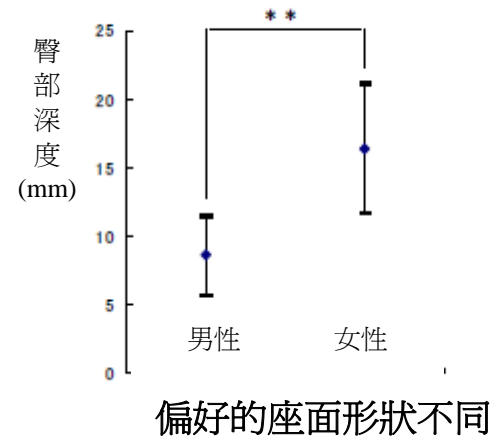
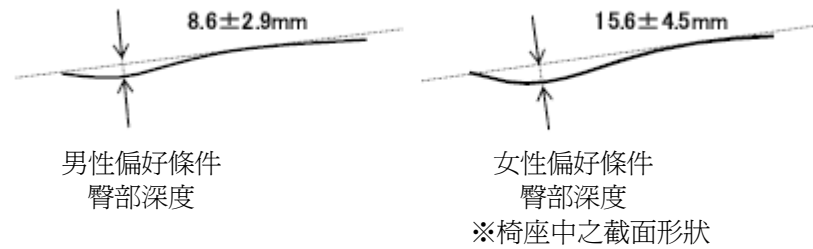


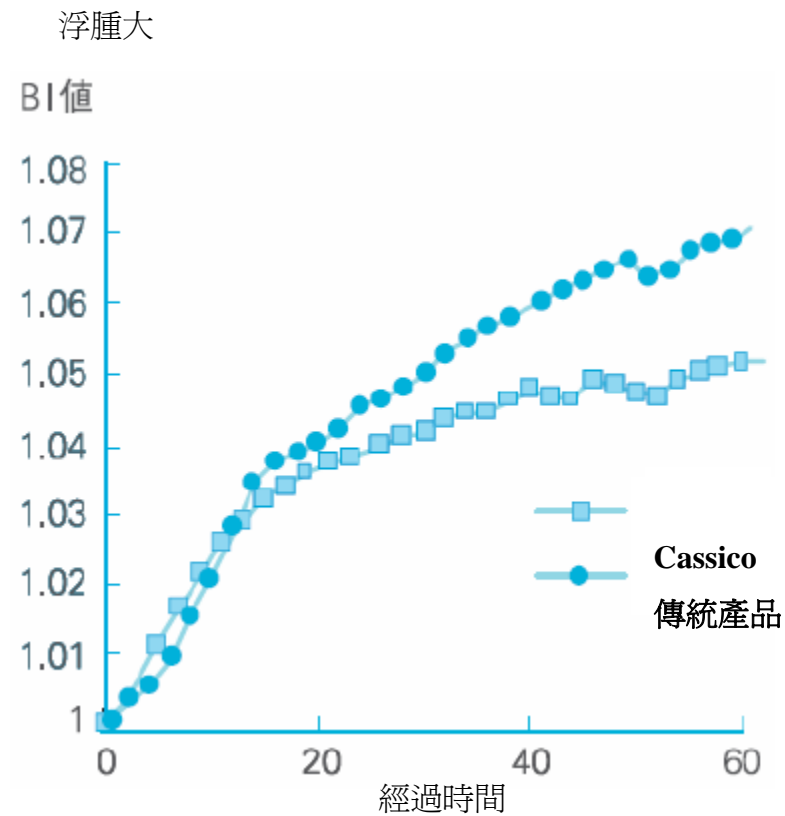
# 適合女性的座面形狀

由實驗結果可明顯看出，女性比男性更喜好有凹窪的座面。可能是骨盤形狀和肌肉、脂肪附著方式不同之故。故Cassico chair的座面，較傳統一般產品有更深的凹窪設計。



# 減輕小腿浮腫的座面下傾設計 (Sakyu sheet)

座面前15度下傾的設計，可消除大腿肚內側的壓迫感，減輕下腿浮腫情形。  
已知具有平均40%的減輕效果。

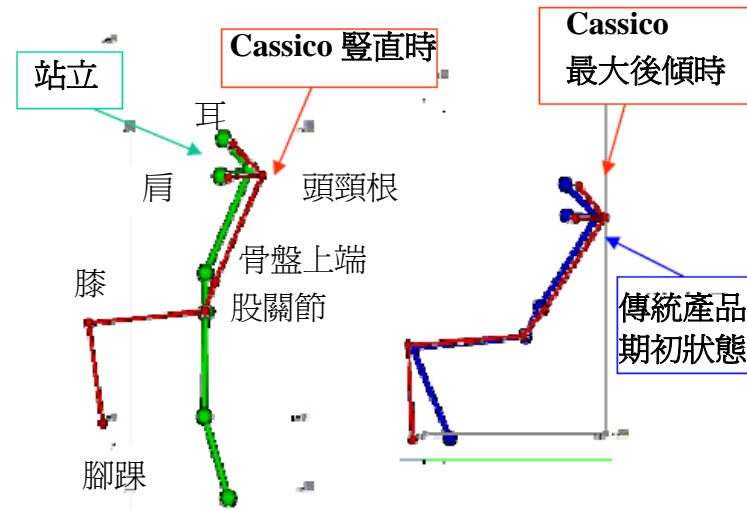
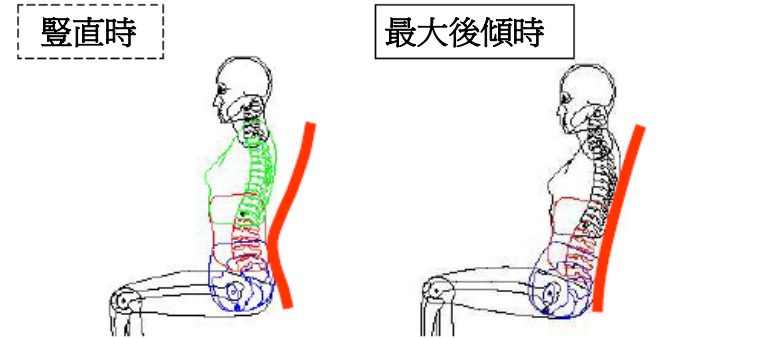
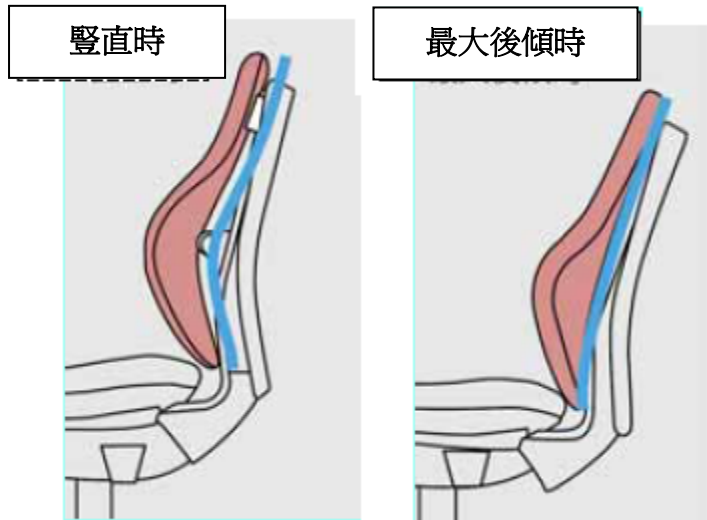


浮腫變化率比較

※圖形為量測例

# 支撐美姿的靠背機構

豎直時如同站立一樣，支撐背肌拉直姿勢的形狀與角度，即便以最大程度後傾時，也不會顯出散漫樣子，後傾與傳統一般產品的座椅靠背期初角度相同。靠背形狀與角度連動，且經過長時間倚靠，也能隨姿勢變化保持舒適狀態。



靠背姿勢比較